

PORTFOLIO

AUSGEWÄHLTE ARBEITSPROBEN PLANUNGSLEISTUNGEN

WWW.WEIDEMANN-ARCHITEKTEN.DE

PLANERGRUPPE WEIDEMANN

FREIE ARCHITEKTEN UND STADTPLANER * HERDERSTRASSE 49 * 07545 GERA / THÜR. * TEL (0365) 4 20 00 08 * FAX (0365) 4 20 28 69



Städtebauliche Planungen
 Hochbauplanungen
 Freiflächenplanungen
 Verkehrsflächenplanung
 Bauforschung und Denkmalpflege
 Machbarkeitsstudien
 Bauberatungen und Stellungnahmen
 Baudurchführung, Bauüberwachung, SiGeKo
 Gesamtplanungen in ARGE mit Fachplanern



AUSGEWÄHLTE ARBEITSPROBEN PLANUNGSLEISTUNGEN

HOCHBAU

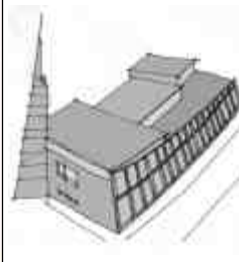
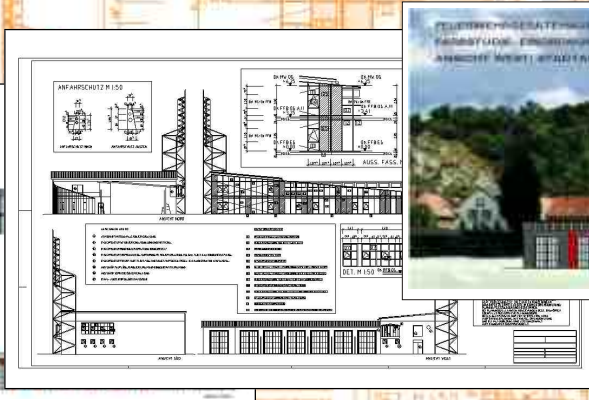
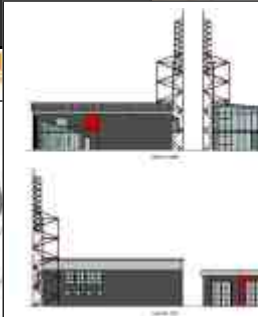
WWW.WEIDEMANN-ARCHITEKTEN.DE

PLANERGRUPPE WEIDEMANN

FREIE ARCHITEKTEN UND STADTPLANER * HERDERSTRASSE 49 * 07545 GERA / THÜR. * TEL (0365) 4 20 00 08 * FAX (0365) 4 20 28 69



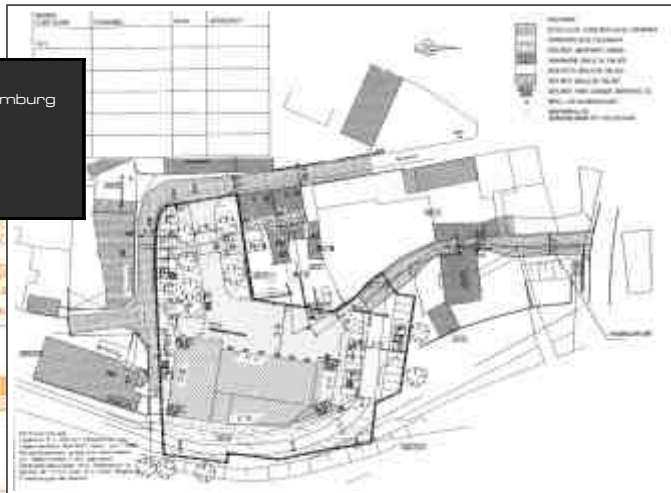
Gebäudedaten
 Objekt: Feuerwehrgerätehaus Camburg
 Standort: 07774 Camburg,
 Bauzeit: 2000/2001
 Fläche: 1.500 m² BGF
 Umbauter Raum:
 6.700 m³ BRV



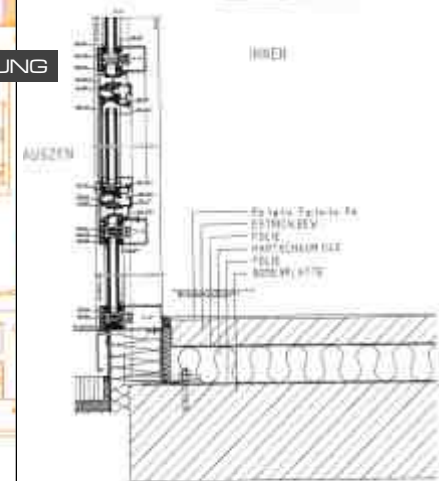
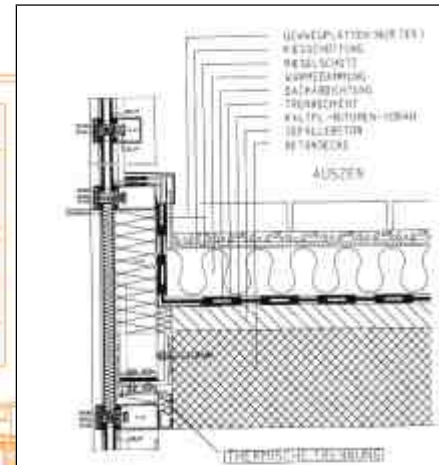
ENTWURF FARBSTUDIE AUSFÜHRUNGSZEICHNUNGEN CAD COMPUTERSIMULATION



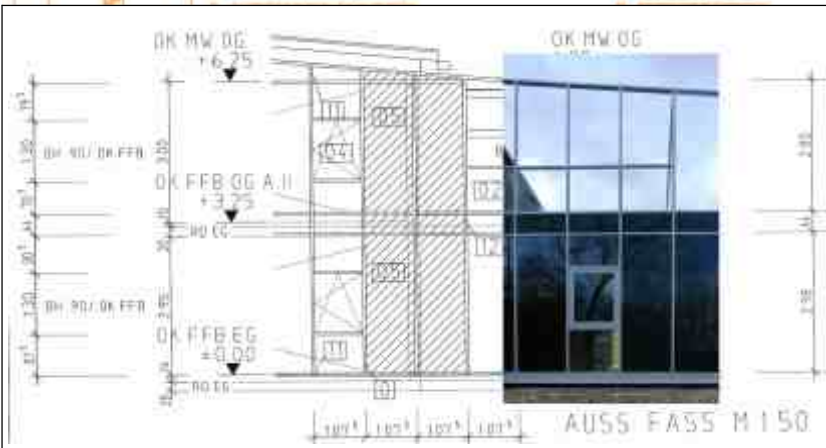
Gebäuderanddaten
 Objekt: Feuerwehrgerätehaus Camburg
 Standort: 07774 Camburg
 Bauzeit: 2000/2001
 Fläche: 1.500 m² BGF
 Umbauter Raum:
 6.700 m³ BRI



STÄDTEBAULICHE EINDRÜNDUNG KONSTRUKTION AUSFÜHRUNG



VERTIKALSCHN. GLASF. M 15





Gebäuderanddaten
 Objekt: Feuerwhegeratehaus Camburg
 Standort: 07774 Camburg,
 Bauzeit: 2000/2001
 Fläche: 1.500 m² BGF
 Umbauter Raum:
 6.700 m³ BRF



REALISIERTES OBJEKT 2001

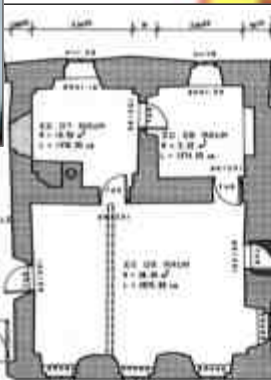


DENKMALPFLEGE

WWW.WEIDEMANN-ARCHITEKTEN.DE

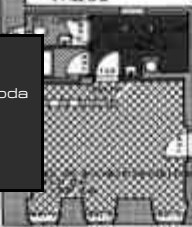
PLANERGRUPPE WEIDEMANN

FREIE ARCHITEKTEN UND STADTPLANER * HERDERSTRASSE 49 * 07545 GERA / THÜR. * TEL (0365) 4 20 00 08 * FAX (0365) 4 20 28 69



Gebäuderanddaten

Objekt: Stadtmuseum „Alte Suptur“
 Standort: Kreuzstr.2, 07646 Stadtraa
 Bauzeit: 1997/2000
 Fläche: 670 m² BGF
 Umbauter Raum:
 2.500 m³ BRI



BAUAUFNAHME

ENTWURF

PLANUNG

AUSFÜHRUNG





Gebäuderanddaten
Objekt: Stadtmuseum „Alte Suptun“
Standort: Kreuzstr.2, 07646 Stadtroda
Bauzeit: 1997/2000
Fläche: 670 m² BGF
Umbauter Raum:
2.500 m³ BRI

ENTWURF

PLANUNG

AUSFÜHRUNG

FARBSTUDIE



STÄDTEBAU

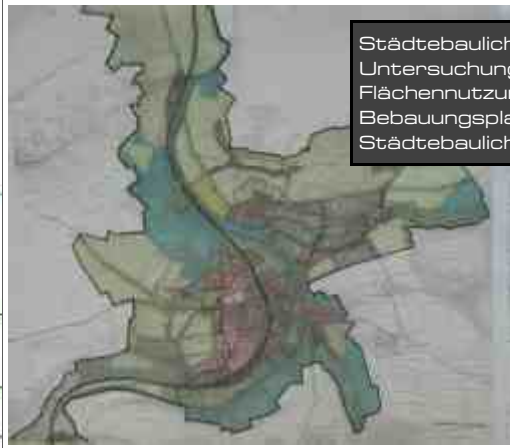
WWW.WEIDEMANN-ARCHITEKTEN.DE

PLANERGRUPPE WEIDEMANN

FREIE ARCHITEKTEN UND STADTPLANER * HERDERSTRASSE 49 * 07545 GERA / THÜR. * TEL (0365) 4 20 00 08 * FAX (0365) 4 20 28 69

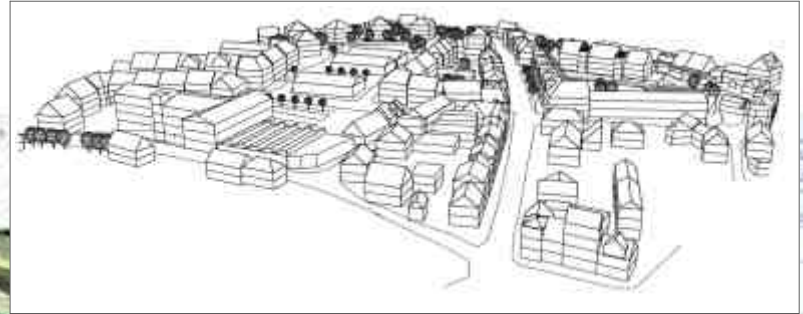
Städtebauliche Machbarkeitsstudien
 Untersuchung städtebaulicher Mißstände
 Flächennutzungsplanungen
 Bebauungsplanungen
 Städtebauliche Rahmenplanungen

FORMELLE UND INFORMELLE STÄDTEBAULICHE PLANUNGEN





Flächennutzungsplanungen
Bebauungsplanungen
Grünordnungsplanungen
Ausgleichsnachweise
Städtebauliche Rahmenplanungen
Vorbereitende Untersuchungen
Stadtsanierung



FORMELLE UND INFORMELLE STÄDTEBAULICHE PLANUNGEN

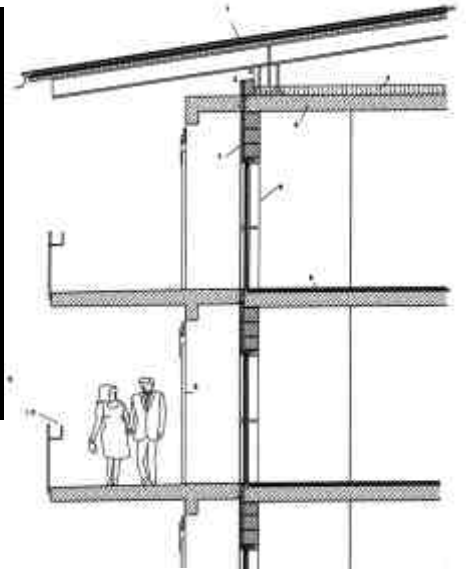


ENTWÜRFE

WWW.WEIDEMANN-ARCHITEKTEN.DE

PLANERGRUPPE WEIDEMANN

FREIE ARCHITEKTEN UND STADTPLANER * HERDERSTRASSE 49 * 07545 GERA / THÜR. * TEL (0365) 4 20 00 08 * FAX (0365) 4 20 28 69



Entwürfe:
Wohnanlage für Betreutes Wohnen mit
angeschlossenem geriatrischen Pflegebereich.

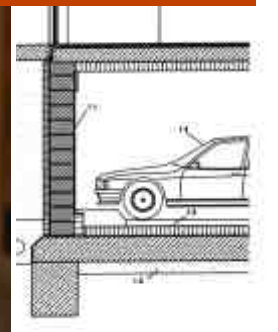
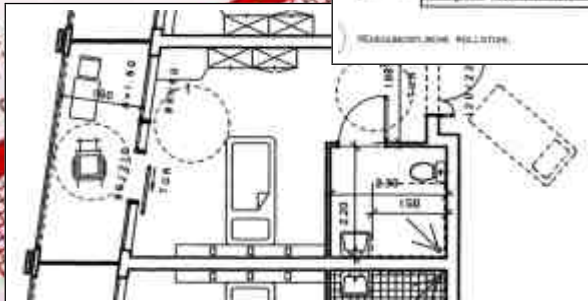
WOHNEN I
E 17.28 m²

5.79 m²

BETREUTES WOHNEN

WOHNEN MIT GERIATRISCHER PFLEGE

BEHINDERTENGERECHTES BAUEN



REFERENZEN

WWW.WEIDEMANN-ARCHITEKTEN.DE

PLANERGRUPPE WEIDEMANN

FREIE ARCHITEKTEN UND STADTPLANER * HERDERSTRASSE 49 * 07545 GERA / THÜR. * TEL (0365) 4 20 00 08 * FAX (0365) 4 20 28 69

Büroprofil

Bürogründung:

September 1990

Stammpersonal

1 Freie Stadtplanerin / Dipl.-Ing. - AK Thüringen
2 Freie Architekten / Dipl.-Ing. - AK Thüringen

Aufgabenbereiche:

Hochbauplanungen
Städtebauliche Planungen
Freiflächenplanungen
Verkehrsfächenplanungen
Bauberatungen, Stellungnahmen usw.
Sicherheitskoordination (SiGeKo)

Schwerpunkte:

Neubau, Sanierung, Umbau und Umnutzung von Wohn- und Geschäftshäusern, Verwaltungs- und Kommunalobjekten sowie Gewerbebau, insbesondere Bauen im Bestand / Denkmalpflegevorhaben, Freiraumplanungen, Verkehrsflächen usw.
Städtebauliche Planungen: Bauleitplanung (Flächennutzungspl./Bebauungspl. /V-E-Plan)
formelle und informelle Stadtplanung, insbesondere Altstadt- und Denkmalensembles;
Stadtsanierungen, Dorferneuerungen
Bauforschung, denkmalpflegerische Zielstellung
Machbarkeitsstudien Städtebau, Hochbau
Planungsleistungen für Komplexaufgabenstellung in ARGE mit Fachplanern als Gesamtleistung
Planungsgemeinschaft mit Büros der Fachbereiche Tiefbau, Verkehrsplanung, Landschaftsplanung
Statik, HLSE, Baustoffanalyse, Holzschutz, Geologie, Vermessung und Umweltökologie

Büroausrüstung:

CAD-Arbeitsplätze - 3D für Vermessung, Stadtplanung, Hochbau, AVA
PC-Anlagen für Textverarbeitung, Verwaltung, Archivierung
Digitalkopierer, Drucker, Plotter, Scanner (farb./sw.)
Lasertechnik, Fototechnik, Digitale Fotografie u. Bildbearbeitung
Modellbau
Datenaustausch / Internet über ISDN-DSL

Leistungen bei Gebäuden (Planung u.Ausführung, tw. einschl. SiGeKo)

Denkmalpflegerische Zielstellung

Hofanlage Taubenpreskeln
Kirche Dreitzsch
Stadtroda Fachwerkhaus Kreuzstr. 2
Burganlage Camburg
Nutzungskonzept ehemaliges Stallgebäude Camburg
Rathaus Camburg

Neubau

Wohn- u. Geschäftshaus Gera Flanzstr.
Wohn-u. Geschäftshaus Gera Zwötzen
Verbrauchermarkt Camburg Schießplatz
Verbrauchermarkt Gera Zwötzen
Feuerwehrgerätehaus Camburg
Verschiedene Einfamilienhäuser

Sanierung / Umbau (+Bauliche Erweiterung)

Fachwerkhaus Museum Stadtroda
Rathaus Camburg
Wohnhaus Gera Arndtstr.
Wohn-Geschäftshaus Gera Marienstr.
Wohn-Geschäftshaus Gera Dr.F-Wolf-Str.
Wohn- Geschäftshaus Jena Dornburger Str.
Wohn-Geschäftshaus mit Ladengeschäft und Cafe Gera Friedhofstr.
Landfrauenhaus in Dreitzsch
Heimatsube in Dreitzsch
Gemeinde- u.Bürgerhaus Dreitzsch
Studien und Untersuchungen
Machbarkeitsanalysen
Verschiedene Umnutzungen
Gutachten und Beratungen

Städtebauliche Planungen

Flächennutzungsplanung

Stadt Camburg
Gemeinde Heinersdorf
Stadt Lehesten
Gemeinde Trockenborn /Wolfersdorf
Gemeinde Zöthen

Städtebauliche Rahmenplang./Unters. Freiraumplanungen usw.

Lehesten :Wohngebiet,Teilberei.,Innenstadt
Camburg:
Vorbereitung Stadtsanierung
Städtebauförderung Sanierungsgebiet
Gestaltungsvorschlag Umgestaltung für Teilbereich Kirchplatz /Semmelweisstr.
Umgestaltung B 88
Dreitzsch: Anger Dorfstr.

Bebauungsplanung

Camburg : Wohn-Mischgebiet/
Camburg: Gewerbegebiete Tümping
Liebengrün: Wohngebiet / Gewerbegebiet
Trockenborn-Wolfersdorf :Wohn-Mischgeb.
Heinersdorf: Wohngebiet
Dreitzsch: Wohngebiet Alsmannsdorf
Liebschütz: Gewerbegebiet

Gestaltungs-, Erhaltungssatzung

Stadt Lehesten
Stadt Camburg
Stadt Gera: Langenberg /Zeitzer Str.
Rahmenplanung zur städtebaulichen Untersuchung Denkmalpflege

Dorferneuerung : Planung u. Betreuung bei der Umsetzung, (Teilbereichsplanung, Beratung priv.u.gemeindl.Maßnahmen)

Liebschütz
Liebengrün
Dreitzsch
Trockenborn-Wolfersdorf
Schmieritz /Weltwitz/Traun
Teichroda
Tümping

Grünordnungsplanung, Ausgleichsnachweis

Camburg, Gewerbegebiet
Trockenborn, Wohn-Mischgeb.
Alsmannsdorf. Wohngebiet